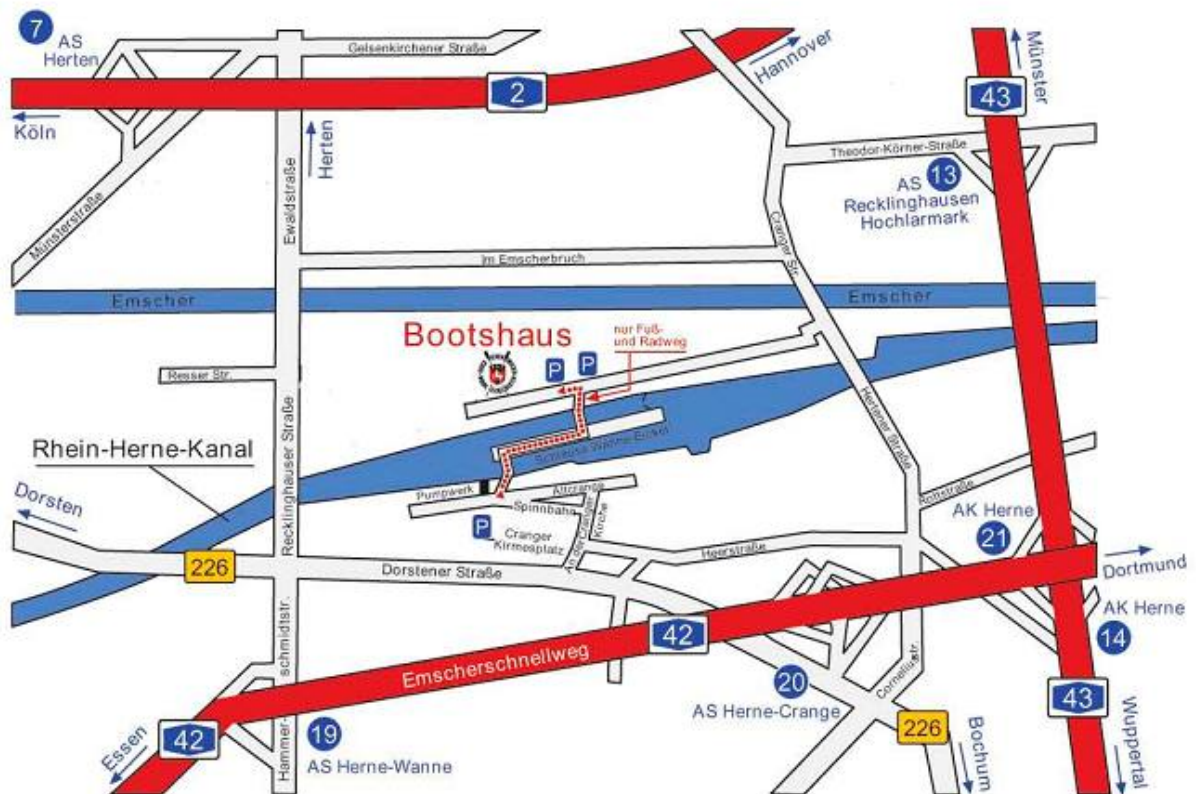


## Anfahrtsskizze zum Ruderverein Emscher

Unser Bootshaus liegt am nördlichen Ufer des Rhein-Herne-Kanals.



### Adresse:

Ruderverein Emscher-Wanne-Eickel-Herten e.V.  
Am Westhafen 27  
44653 Herne

### Öffentliche Verkehrsmittel:

**Von Herne Bahnhof:** Bus 323 Richtung „Wanne-Eickel Hbf“. Haltestelle „Crange“ aussteigen, über den Kirmesplatz zum Fußweg über die Schleuse gehen.

**Von Wanne Eickel Hbf:** Bus 323 Richtung „Herne Gysenbergpark/LAGO“. Haltestelle „Crange“ aussteigen, über den Kirmesplatz zum Fußweg über die Schleuse gehen.

Nähere Informationen sowie alle Fahrpläne im Internet unter [www.bus-und-bahn.de](http://www.bus-und-bahn.de).